

OJ.

Instrucciones de montaje. Assembly instructions.

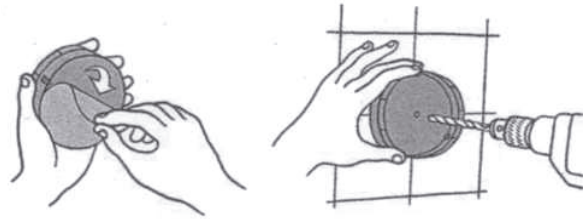
1



Limpiar con un paño la superficie donde se instalará el reloj.

Use a clean cloth to wipe down the section of wall where the clock is to be installed.

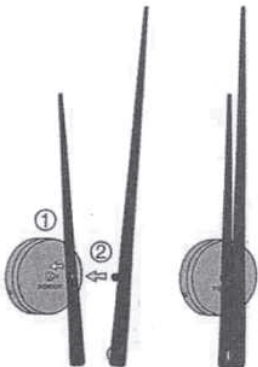
2



Despegar el protector adhesivo para fijar la caja en el lugar elegido o utilizar el orificio central para atornillarla.

Remove the adhesive backing and stick the case to the wall, or alternatively use the center hole to screw it into place.

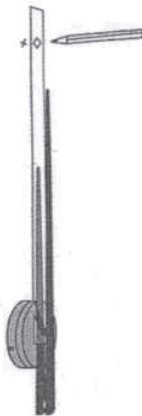
3



Instrucciones montaje agujas
ver pag. 82.

*Installing clock hands
see pag. 82.*

4



Instrucciones de plantilla
ver pag. 83.

*Installation hour markings with
templete see pag. 83.*