

GRUPO 1 / GROUP 1

CARACTERÍSTICAS DE LOS TEJIDOS

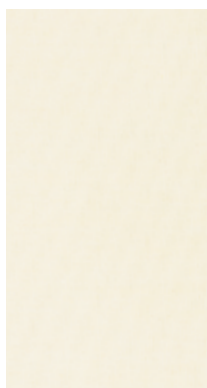
TEFLON® es el producto de protección contra la suciedad y las manchas más duradero del mercado para prendas de vestir y ropa de hogar.

DRALON® es un tejido acrílico para tapicería de jardín, parasoles y toldos. Todas las fibras de **DRALON®** garantizan una resistencia excepcional a la luz, al paso del tiempo, al desgaste y dan a los tejidos unas propiedades excelentes para lavarlos fácilmente.

FABRICS FEATURES

TEFLON® is most lasting protection product of the market against dirt and spots, specially for articles of clothing and linens.

DRALON® is an acrylic fabric for garden upholstery, sunshades and awnings. All **DRALON®** fibres guarantee outstanding light and age resistance and give fabrics easy wash, wear and tear properties.



22



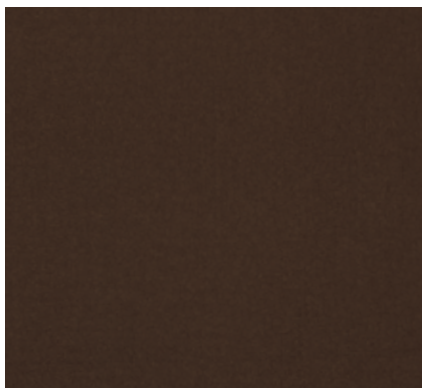
21



731



732



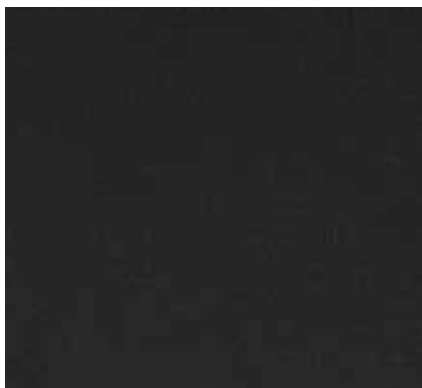
987



986



770



804



989



990

GRUPO 2 / GROUP 2

CARACTERÍSTICAS GENERALES

Composición: 100% Acrílico teñido en masa.

Acabado: Tratamiento antimanchas.

Fórmula exclusiva **GLEN RAVER**.

No contiene PFOS (perfluorooctanilo sulfonato).

Con armazón ISO 7211-1.

Ancho: 137 cm. EN 1773

GENERAL FEATURES

Composition: 100% massive dyed acrylic.

Finish: Anti – spots treatment.

Exclusive receipt **GLEN RAVER**.

Without PFOS (perfluorooctanilo sulphonate).

With frame ISO 7211-1.

Width: 137 cm in 1773.

RESISTENCIA DE LOS COLORES

COLOURS RESISTANCE

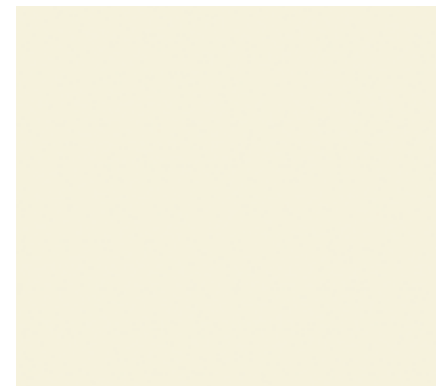
Solidez de colores UV Colourfastness UV	7/8 CLASS /8 ISO 105 B02
Solidez de colores a intemperies Outsides colourfastness	7/8 CLASS /8 ISO 105 B04
Solidez de colores lavado 40°C Colourfastness washing under 40°C	5 CLASS /5 ISO 105 C06



1037



1038



1016 POLIPIEL / SYNTHETIC LEATHER



1045



1046

GRUPO 2 / GROUP 2



Solidez de color
Colour fastness



Permeabilidad al aire y resistencia al agua
Air permeability and waterproof



Solidez a los agentes atmosféricos
Fastness to air pollution



Resistencia a la rotura por tracción
Breaking strength by tension



Resistencia a la contaminación ambiental
Environmental pollution resistance

GARANTÍA DE 5 AÑOS / 5 YEARS GUARANTEE



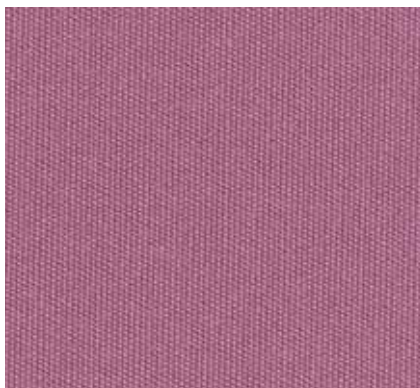
1028



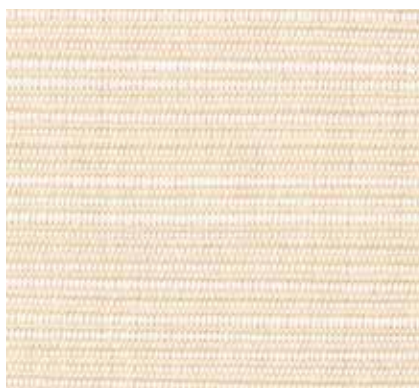
1027



1021



1023



1030



1022



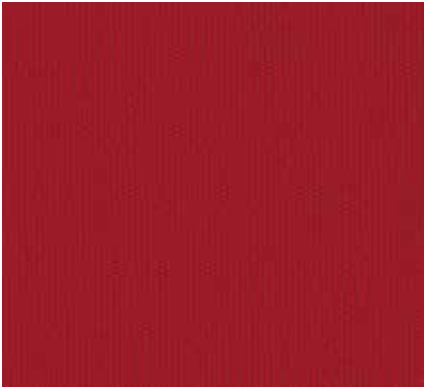
1024



1008



1025



1026



1040



1009



1010



1011



1041



1042



1043



1044

GRUPO 2 / GROUP 2

CARACTERÍSTICAS BATYLINE

Composición: Composite Polyester/ PVC

Peso por m²: 500 g/m². **Ancho:** 180 cm

Reciclabilidad: 100% por el procedimiento Texyloop

Sistema de gestión de calidad: ISO 9001

Sistema de gestión medioambiental: ISO 14001

GENERAL FEATURES BATYLINE.

Composition: Composite Polyester / PVC

Weight per m²: 500 g/m² **Width:** 180 cm

Recyclability: 100% by Texyloop method

Quality system: ISO 9001

Environmental system: ISO 14001

BATYLINE

Serge Ferrari



GARANTÍA DE 2 AÑOS / 2 YEARS GUARANTEE



Resistencia al desgarro
Tearing strength resistant



Fácil mantenimiento
Easy upkeep



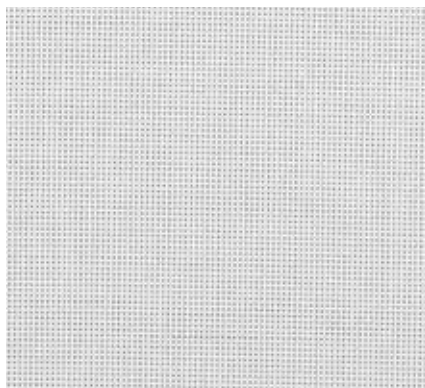
Resistencia a la deformación
Deformation resistance



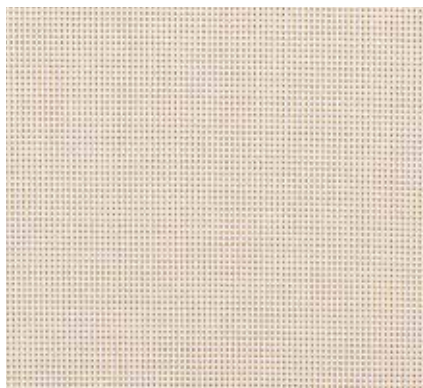
Resistencia al moho
Mould resistant



Durabilidad del color / Resistencia a rayos UV
Colour durability / Weather and UV resistance



35



36



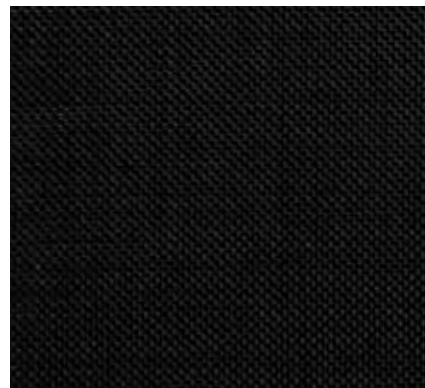
08



05



07



57



MANTENIMIENTO Y LIMPIEZA

- Cepillar regularmente la tela en seco para evitar depósitos de polvo.
- Lavar a máquina a 30°C sin prelavado.
- Secado al aire libre. no utilizar secadora.
- Lavado a mano: Utilizar agua jabonosa, cepillar, enjuagar abundantemente y secar al aire libre.
- Para manchas se puede utilizar quitamanchas textil.

MATERIALES

SHINTOTEX®

Fibra sintética para el tejido de mobiliario de exterior desarrollada por **POINT**.

COMPOSICIÓN:

Polipropileno (PP) y Polietileno (PE) con componentes catalizadores como filtros UV, Pigmentos, Anti-estáticos y Elementos plastificantes.

ALUMINIO

Material utilizado en el montaje de estructuras.

Aluminio en bruto: Utilizado en estructuras interiores con perfiles cuadrados o redondos de 0,5 mm de grosor en la estructura y de 2 mm a 2,5 mm en zonas de resistencia y tensión (patas, brazos y refuerzos).

PINTURA DE ESTRUCTURAS

Poliuretano acrílico Alifático no amarillente.

Producto líquido de aplicación directa con alta rapidez, secado, dureza y adherencia.

Aplicación aerográfica.

Excelente resistencia al exterior.

Gran poder cubriente.

Facilidad de reparación y repintado.

PINTURA EPOXI

Con Resina Epoxídica como ligante, para incrementar la resistencia a la corrosión, abrasión y a los agentes químicos.

CRISTALES

Cristales templados de seguridad.

dureza de 6 a 7 en escala de MOHS.

Resistencia a la mayoría de agentes químicos (excepto Ácido Hidrofluorhídrico).

ACERO INOX

304 l. Acero Inox. Austenítico

Proceso de acabado: Electropulido

ACERO GALVANIZADO

Recubierto con capas de Zinc para evitar la corrosión.

MANTENIMIENTO Y LIMPIEZA

SHINTOTEX®

Pasar cepillo de cerdas suaves sobre el tejido para eliminar el polvo, o utilizar solución jabonosa de PH neutro para la limpieza de residuos o manchas.

Evitar el contacto con productos abrasivos (lejías, cloro, aceites, productos con ácidos o sustancias corrosivas en su composición.)

ACERO INOX

Polvo y suciedad: lavar con agua y detergente de PH neutro. Áreas oxidadas: solución de Ácido nítrico al 20% y agua.

MAINTENANCE AND CLEANING

- Use a smooth & dry brush, usually, in order to avoid dust deposits.
- Machine wash: 30° - without prewashing
- Do not use dryer.
- Washing by hand: Use soapy water, brush carefully, rinse abundantly and then, dry it outdoors.
- In order to clean any spot in the fabric, you can use textile spot remover.

MATERIALS

SHINTOTEX®

Synthetic fibre for outdoor furniture developed by **POINT**.

COMPOSITION: Polypropylene (PP) + Polythene (PE) with catalyst components like: UV filters and Anti-static pigments.

ALUMINIUM

This kind of material is used for frames assemblies.

Raw Aluminium: Used for inside frames with square or round profiles. These profiles can be 0.5mm thickness for the frame and from 2mm to 2,5mm for resistance and tension zones (legs, arms and re-enforcements).

PAINTING OF THE STRUCTURES

Acrylic Polyurethane Aliphatics, it doesn't get yellow.

Liquid product of direct application, with high rapid of drying, hardness and adhesion.

Aerographic application.

Excellent outside resistance.

Great protective power.

Easily to repair & re-paint.

EPOXY PAINT

With Epoxy resin as a binder, to increase the resistance to corrosion, abrasion and chemicals.

GLASSES

Temperate security glasses.

Hardness from 6 to 7 in MOHS scale.

Resistance to most chemical agents (except Hydrofluoric Acid).

STAINLESS STEEL

304l authentic Stainless Steel.

Finished process: Electro polished.

GALVANIZED STEEL

Coated in layers of Zinc to prevent corrosion.

MAINTENANCE AND CLEANING

SHINTOTEX®

Use a brush of smooth bristles in order to eliminate the dust from the weaving. Also, a soapy solution of neutral PH can be used to clean residues or spots.

Avoid contact with abrasive products (bleach, chlorine, oils, any product including corrosive acids or substances in its composition).

STAINLESS STEEL

Dust and dirt: Wash with water and neutral PH detergent.

Oxidized areas: 20% solution of Nitric Acid and water.