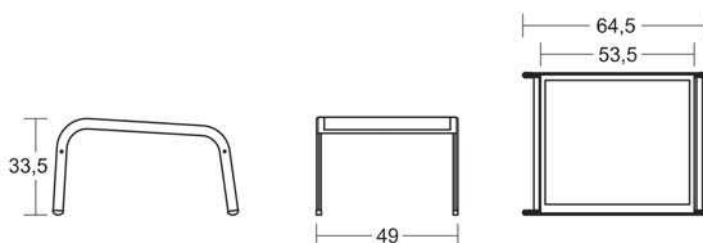




LUCCA 19 CARACTERÍSTICAS TÉCNICAS // TECHNICAL CHARACTERISTICS



01. Tipo de producto // Type of product

Reposapiés // Foot-stool

02. Características del producto // Characteristic of the product

ESTRUCTURA: Perfil de aluminio anodizado.
CONEXIONES: Perfiles y uniones de aluminio.
TORNILLERÍA: Acero inoxidable.

STRUCTURE: Anodized aluminium profiles.
CONNECTIONS: Aluminium profiles and union links.
SCREWS: Stainless steel.

03. Acabados // Finishes

-----Ver recuadro página trasera // See box in the back page -----

04. U. Caja // U. Box	05. Dimensiones // Dimensions	06. m ³ Caja // m ³ Box
2	95 x 53 x 60	0,302

07. Conservación y limpieza // Conservation and cleaning

Estructura de aluminio: limpiar con agua templada y jabón de pH neutro, con la ayuda de un paño de algodón.
Aluminium structure: Wash it in lukewarm water, helping yourself with a cotton rag.

-----CONSULTAR PARA LA LIMPIEZA DE LOS DIFERENTES ACABADOS // SEE THE CLEANING INSTRUCTIONS FOR THE DIFFERENT FINISHES-----

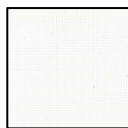
08. Certificaciones // Certifications

03. Acabados // Finishes

Red Textiline (Batyline/Twitchell) // Textiline mesh (Batyline/Twitchell)



-BLANCO NATURAL-
-NATURAL WHITE-
(BATYLINE NATURAL)



-BLANCO SÓLIDO-
-SOLID WHITE-
(BATYLINE CONTRACT)



-BEIGE-
-BEIGE-
(BATYLINE NATURAL)



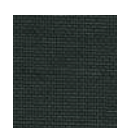
-AZUL BEIGE-
-BLUE BEIGE-
(BATYLINE NATURAL)



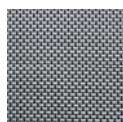
-AZUL SÓLIDO-
-SOLID BLUE-
(BATYLINE NATURAL)



-MOKA-
-MOKA-
(BATYLINE CONTRACT)



-NEGRO SÓLIDO-
-SOLID BLACK-
(BATYLINE CONTRACT)



-TITANIUM-
-TITANIUM-
(TWICHELL)

- Peso reposapies // Foot-stool weight: **2,000 Kgs.**



Resistente a la intemperie // *Outdoor use*

Open mesh // Open mesh



-NARANJA-
-ORANGE-



-LIMA-
-LIME-



-NEGRO-
-BLACK-

- Peso reposapies // Foot-stool weight: **2,000 Kgs.**



Resistente a la intemperie // *Outdoor use*